

SISTEMI DI POMPAGGIO ARMSTRONG

POMPA AD ASSE ORIZZONTALE "AXIAL SPLIT CASE" FM/UL



ARMSTRONG 



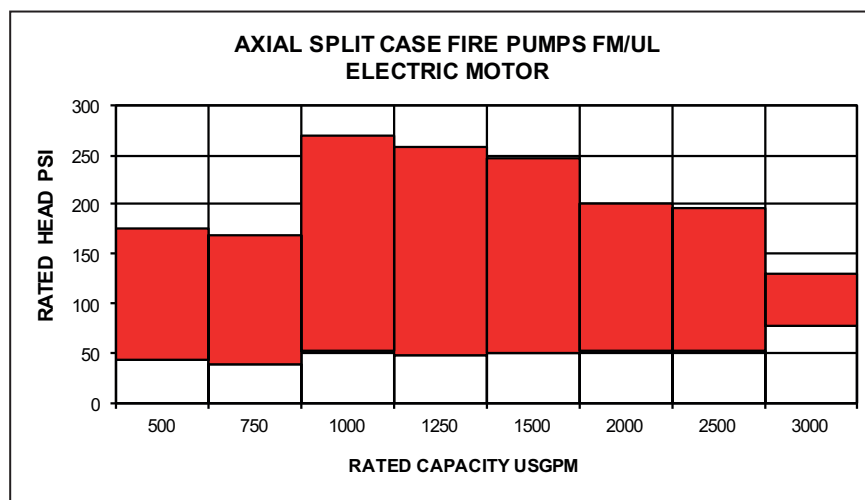
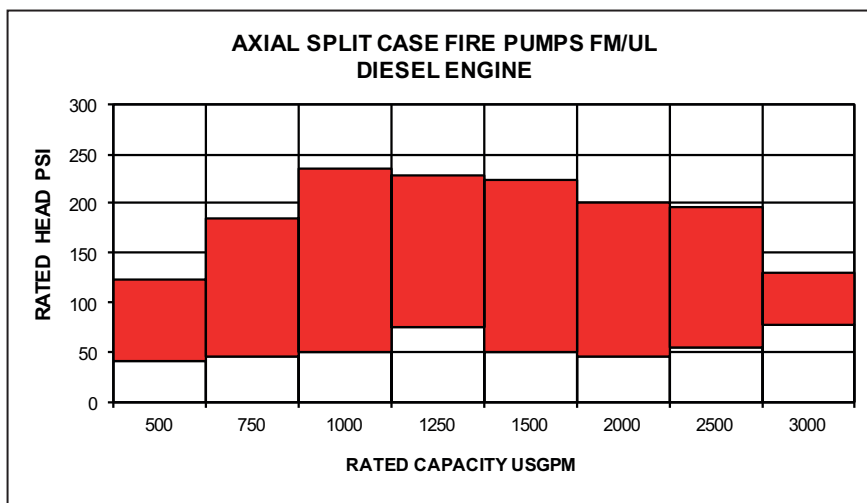
Le pompe antincendio orizzontali Armstrong, a cassa divisibile assialmente (HSC), sono progettate con un corpo pompa inclinato di 15° che permette di avere la condotta di aspirazione e mandata sullo stesso asse. Questo favorisce una minore turbolenza e un maggiore efficienza alla girante. Inoltre predispone ad un'installazione semplice avendo le tubazioni in linea.

Configurazione

- Elettropompe (50 Hz and 60 Hz) e Motopompe progettate e listate UL, ULC, e/o approvate FM.

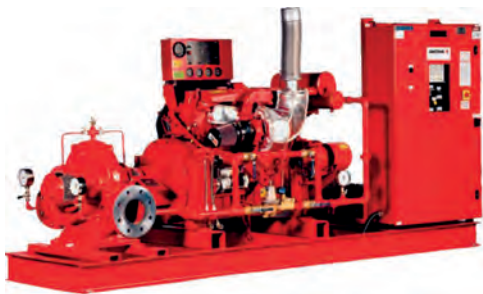
Campo di lavoro

- Portata 500 USgpm – 3,000 USgpm
Pressione 45 psi - 250 psi



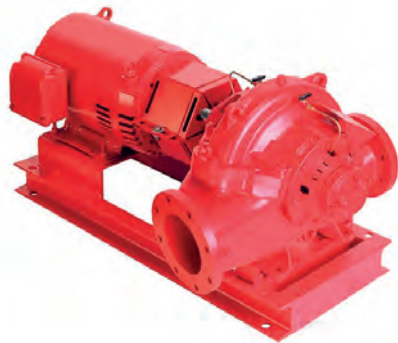
SISTEMI DI POMPAGGIO ANTINCENDIO "AXIAL SPLIT CASE" NFPA 20 FM-UL

AD ASSE ORIZZONTALE - DIESEL


ARMSTRONG


Pump 4600-FD	Flow		Driver Speed	Pressure range				Power									
	usgpm	m ³ /h	rpm	psi		bar		BHP		kW							
5 x 4 x 10F FM	500	113,6	2600	41	-	92	2,83	-	6,34	23,6	-	55,0	17,6	-	41,0		
			2800	48	-	107	3,31	-	7,37	29,8	-	70,0	22,2	-	52,2		
			3000	46	-	124	3,17	-	8,55	28,9	-	86,3	21,6	-	64,4		
	750	170,3	3000	83	-	116	5,72	-	7,99	57,0	-	85,0	42,5	-	63,4		
5 x 4 x 12HF FM	500	113,6	1780	41	-	63	2,83	-	4,34	23,1	-	40,0	17,2	-	29,8		
			2100	41	-	91	2,83	-	6,27	23,4	-	65,0	17,4	-	48,5		
			2350	53	-	116	3,65	-	7,99	35,0	-	90,0	26,1	-	67,1		
	750	170,3	2350	84	-	107	5,79	-	7,37	65,8	-	93,2	49,1	-	69,5		
6 x 5 x 9.5F FM	750	170,3	2600	47	-	67	3,24	-	4,62	34,0	-	48,0	25,4	-	35,8		
			2800	56	-	80	3,86	-	5,51	42,0	-	59,0	31,3	-	44,0		
			3000	66	-	94	4,55	-	6,48	51,0	-	72,0	38,0	-	53,7		
	1000	227,1	3000	77	-	85	5,31	-	5,86	66,4	-	72,0	49,5	-	53,7		
6 x 5 x 10F FM	750	170,3	2600	54	-	92	3,72	-	6,34	41,0	-	76,0	30,6	-	56,7		
			2800	63	-	107	4,34	-	7,37	45,6	-	95,0	34,0	-	70,8		
			3000	74	-	123	5,10	-	8,48	55,3	-	118,0	41,2	-	88,0		
	1000	227,1	3000	92	-	117	6,34	-	8,06	86,6	-	118,0	64,6	-	88,0		
6 x 5 x 12HF FM	750	170,3	1780	45	-	68	3,10	-	4,69	36,0	-	59,0	26,8	-	44,0		
			2350	83	-	126	5,72	-	8,68	78,9	-	135,0	58,8	-	100,7		
			1000	227,1	2350	77	-	120	5,31	-	8,27	78,6	-	135,0	58,6	-	100,7
6 x 5 x 12MF FM	750	170,3	2350	56	-	115	3,86	-	7,93	43,6	-	100,0	32,5	-	74,6		
			2600	72	-	143	4,96	-	9,86	54,2	-	136,0	40,4	-	101,4		
			2800	85	-	167	5,86	-	11,51	62,3	-	168,0	46,5	-	125,3		
	1000	227,1	2600	93	-	134	6,41	-	9,24	86,6	-	136,0	64,6	-	101,4		
			2800	111	-	158	7,65	-	10,89	107,9	-	168,0	80,5	-	125,3		
			2945	104	-	177	7,17	-	12,20	100,2	-	194,0	74,7	-	144,7		
			2800	136	-	205	9,37	-	14,13	177,7	-	300,0	132,5	-	223,7		
6 x 5 x 15F FM	1000	227,1	1780	51	-	96	3,51	-	6,62	46,7	-	107,0	34,8	-	79,8		
			2100	75	-	137	5,17	-	9,44	76,6	-	174,0	57,1	-	129,8		
			2960	162	-	236	11,16	-	16,26	208,5	-	355,0	155,5	-	264,7		
	1250	283,9	1790	75	-	92	5,17	-	6,34	86,6	-	105,0	64,6	-	78,3		
			2100	77	-	133	5,31	-	9,17	87,9	-	174,0	65,5	-	129,8		
			2350	90	-	170	6,20	-	11,72	106,8	-	242,0	79,6	-	180,5		
	1500	340,7	2600	116	-	212	7,99	-	14,61	143,4	-	324,0	106,9	-	241,6		
			2800	136	-	205	9,37	-	14,13	177,7	-	300,0	132,5	-	223,7		
			2960	155	-	229	10,68	-	15,78	208,5	-	354,0	155,5	-	264,0		
			2350	122	-	164	8,41	-	11,30	165,3	-	242,0	123,3	-	180,5		
			2600	122	-	206	8,41	-	14,20	163,7	-	324,0	122,1	-	241,6		
			2800	128	-	197	8,82	-	13,58	177,6	-	300,0	132,4	-	223,7		
1500	340,7	3000	146	-	223	10,06	-	15,37	208,1	-	354,0	155,2	-	264,0			
		8 x 6 x 10LF FM	1000	227,1	2600	60	-	93	4,14	-	6,41	61,8	-	110,0	46,1	-	82,0
					3000	65	-	129	4,48	-	8,89	70,7	-	175,0	52,7	-	130,5
1250	283,9				3000	77	-	125	5,31	-	8,61	96,7	-	170,0	72,1	-	126,8
1500	340,7		3000	100	-	119	6,89	-	8,20	132,5	-	172,0	98,8	-	128,3		

Pump 4600-FD	Flow		Driver Speed	Pressure range						Power					
	usgpm	m ³ /h	rpm	psi			bar			BHP		kW			
8 x 6 x 12.5LF FM	1250	283,9	3000	125	-	195	8,61	-	13,44	182,1	-	300,0	135,8	-	223,7
8 x 6 x 12.5MF FM	1250	283,9	2350	51	-	78	3,51	-	5,38	58,8	-	88,0	43,8	-	65,6
	1500	340,7	2350	72	-	98	4,96	-	6,75	91,3	-	125,0	68,1	-	93,2
			2600	83	-	126	5,72	-	8,68	107,0	-	171,0	79,8	-	127,5
			2945	111	-	167	7,65	-	11,51	153,4	-	248,0	114,4	-	184,9
8 x 6 x 12.5HF FM	1250	283,9	1780	40	-	73	2,76	-	5,03	47,1	-	115,0	35,1	-	85,8
			2100	58	-	106	4,00	-	7,31	76,3	-	185,0	56,9	-	138,0
			2350	76	-	134	5,24	-	9,24	105,5	-	250,0	78,7	-	186,4
	1500	340,7	1780	50	-	72	3,45	-	4,96	68,8	-	115,0	51,3	-	85,8
			2100	53	-	103	3,65	-	7,10	76,3	-	185,0	56,9	-	138,0
			2350	72	-	130	4,96	-	8,96	105,8	-	250,0	78,9	-	186,4
8 x 6 x 15MF FM	1500	340,7	1780	50	-	103	3,45	-	7,10	75,1	-	276,0	56,0	-	205,8
			2100	74	-	148	5,10	-	10,20	120,7	-	286,0	90,0	-	213,3
			2350	96	-	187	6,62	-	12,89	167,2	-	405,0	124,7	-	302,0
	2000	454,2	1780	80	-	96	5,51	-	6,62	151,6	-	175,0	113,0	-	130,5
			2100	87	-	141	6,00	-	9,72	159,9	-	286,0	119,2	-	213,3
			2350	87	-	182	6,00	-	12,54	167,3	-	400,0	124,8	-	298,3
8 x 6 x 15HF FM	1500	340,7	1780	75	-	112	5,17	-	7,72	129,9	-	224,0	96,9	-	167,0
	2000	454,2	1780	70	-	107	4,82	-	7,37	136,9	-	224,0	102,1	-	167,0
8 x 6 x 16F FM	750	170,3	1780	64	-	116	4,41	-	7,99	81,6	-	158,0	60,8	-	117,8
			2100	90	-	164	6,20	-	11,30	130,5	-	259,0	97,3	-	193,1
			2350	115	-	177	7,93	-	12,20	184,4	-	310,0	137,5	-	231,2
	1000	227,1	1780	61	-	114	4,20	-	7,86	81,4	-	158,0	60,7	-	117,8
			2100	88	-	162	6,06	-	11,16	132,0	-	259,0	98,4	-	193,1
			2350	113	-	175	7,79	-	12,06	186,0	-	310,0	138,7	-	231,2
	1250	283,9	1780	57	-	112	3,93	-	7,72	81,1	-	158,0	60,5	-	117,8
			2100	85	-	158	5,86	-	10,89	132,0	-	259,0	98,4	-	193,1
			2350	110	-	173	7,58	-	11,92	185,5	-	310,0	138,3	-	231,2
	1500	340,7	1780	72	-	107	4,96	-	7,37	113,6	-	158,0	84,7	-	117,8
			2100	81	-	154	5,58	-	10,61	134,9	-	259,0	100,6	-	193,1
			2350	106	-	170	7,31	-	11,72	185,0	-	310,0	138,0	-	231,2
	2000	454,2	2100	120	-	142	8,27	-	9,79	228,8	-	259,0	170,6	-	193,1
10 x 8 x 11MF FM	2000	454,2	2945	100	-	146	6,89	-	10,06	209,2	-	295,0	156,0	-	220,0
10 x 8 x 11HF FM	2000	454,2	1780	45	-	54	3,10	-	3,72	86,1	-	100,0	64,2	-	74,6
			2100	59	-	80	4,07	-	5,51	97,2	-	165,0	72,5	-	123,0
			2945	128	-	165	8,82	-	11,37	304,6	-	440,0	227,1	-	328,1
10 x 8 x 14LF FM	2000	454,2	1780	61	-	85	4,20	-	5,86	124,3	-	180,0	92,7	-	134,2
			2945	140	-	202	9,65	-	13,92	351,5	-	555,0	262,1	-	413,9
	2500	567,8	2945	140	-	197	9,65	-	13,58	358,2	-	507,0	267,1	-	378,1
10 x 8 x 14HF FM	2000	454,2	1780	60	-	91	4,14	-	6,27	127,6	-	205,0	95,2	-	152,9
			2100	73	-	131	5,03	-	9,03	157,2	-	340,0	117,2	-	253,5
			2350	95	-	154	6,55	-	10,61	212,9	-	400,0	158,8	-	298,3
	2500	567,8	1780	80	-	85	5,51	-	5,86	193,7	-	205,0	144,4	-	152,9
			2100	91	-	127	6,27	-	8,75	223,7	-	348,2	166,8	-	259,7
			2350	108	-	150	7,44	-	10,34	278,0	-	400,0	207,3	-	298,3
12 x 8 x 18F FM	2000	454,2	1780	89	-	138	6,13	-	9,51	207,6	-	410,0	154,8	-	305,7
	2500	567,8	1780	84,5	-	135	5,82	-	9,30	208,4	-	410,0	155,4	-	305,7
	3000	681,4	1780	79	-	131	5,44	-	9,03	206,0	-	410,0	153,6	-	305,7



SISTEMI DI POMPAGGIO ANTINCENDIO "AXIAL SPLIT CASE"
 NFPA 20 FM-UL
 AD ASSE ORIZZONTALE - 50 HZ



Pump 4600-FE	Flow		Driver Speed	Pressure range				Power							
	usgpm	m ³ /h	rpm	psi		bar		BHP		kW					
5 x 4 x 10F FM	500	113,6	2945	44	-	120	3,03	-	8,27	25	-	75	18,6	-	55,9
	750	170,3	2945	80	-	112	5,51	-	7,72	50	-	75	37,3	-	55,9
6 x 5 x 9.5F FM	750	170,3	2945	63	-	90	4,34	-	6,20	50	-	60	37,3	-	44,7
	1000	227,1	2945	73	-	81	5,03	-	5,58	60	-	60	44,7	-	44,7
6 x 5 x 10F FM	750	170,3	2945	71	-	117	4,89	-	8,06	50	-	100	37,3	-	74,6
	1000	227,1	2945	88	-	112	6,06	-	7,72	75	-	100	55,9	-	74,6
6 x 5 x 12MF FM	750	170,3	2945	95	-	186	6,55	-	12,82	75	-	200	55,9	-	149,1
	1000	227,1	2945	104	-	177	7,17	-	12,20	100	-	200	74,6	-	149,1
6 x 5 x 15F FM	1000	227,1	2960	162	-	236	11,16	-	16,26	200	-	350	149,1	-	261,0
	1250	283,9	2960	155	-	229	10,68	-	15,78	200	-	350	149,1	-	261,0
	1500	340,7	2960	146	-	223	10,06	-	15,37	200	-	350	149,1	-	261,0
8 x 6 x 10LF FM	1000	227,1	2945	63	-	125	4,34	-	8,61	60	-	150	44,7	-	111,9
	1250	283,9	2945	74	-	120	5,10	-	8,27	100	-	150	74,6	-	111,9
	1500	340,7	2945	95	-	114	6,55	-	7,86	125	-	150	93,2	-	111,9
8 x 6 x 12.5LF FM	1250	283,9	2945	121	-	188	8,34	-	12,96	200	-	250	149,1	-	186,4
8 x 6 x 12.5MF FM	1500	340,7	2945	111	-	167	7,65	-	11,51	150	-	250	111,9	-	186,4
8 x 6 x 15HF FM	1500	340,7	1450	47	-	72	3,24	-	4,96	60	-	100	44,7	-	74,6
8 x 6 x 16F FM	750	170,3	1450	40	-	75	2,76	-	5,17	40	-	75	29,8	-	55,9
	1000	227,1	1450	52	-	73	3,58	-	5,03	60	-	75	44,7	-	55,9
	1250	283,9	1450	48	-	70	3,31	-	4,82	60	-	75	44,7	-	55,9
10 x 8 x 11MF FM	2000	454,2	2945	100	-	146	6,89	-	10,06	200	-	300	149,1	-	223,7
10 x 8 x 11HF FM	2000	454,2	2945	128	-	165	8,82	-	11,37	300	-	400	223,7	-	298,3
10 x 8 x 14LF FM	2000	454,2	2945	140	-	202	9,65	-	13,92	350	-	500	261,0	-	372,8
	2500	567,8	2945	140	-	197	9,65	-	13,58	350	-	450	261,0	-	335,6
10 x 8 x 14HF FM	2000	454,2	1450	54	-	57	3,72	-	3,93	100	-	100	74,6	-	74,6
112 x 8 x 18F FM	2000	454,2	1450	59	-	94	4,07	-	6,48	125	-	250	93,2	-	186,4
	2500	567,8	1450	54,5	-	91	3,76	-	6,27	125	-	250	93,2	-	186,4

POMPA AD ASSE ORIZZ. "END SUCTION - BACK PULL OUT" FM /UL



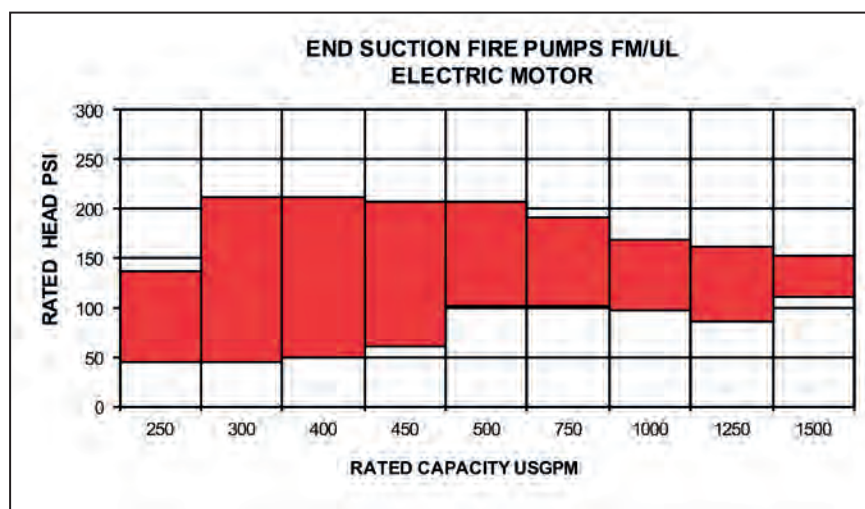
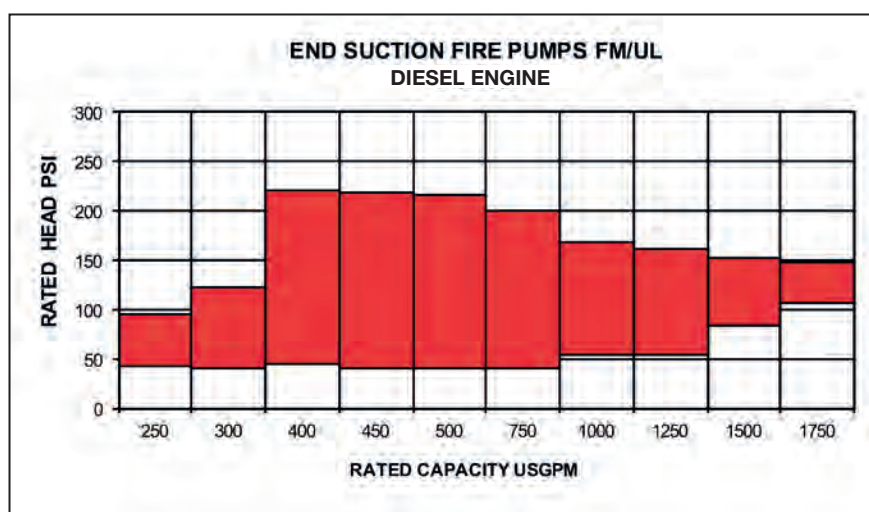
ARMSTRONG 



- Minor costo rispetto alle pompe a cassa divisibile assialmente
- Configurazione "Back pull-out" per facile sostituzione e accesso alle parti idrauliche senza intervenire sulle tubazioni
- Bocca di mandata centrale per il semplice sfiato e linea di flussaggio prevista per estendere la durata e la facilità di manutenzione
- Il progetto prevede l'uso di parti comunemente usate nell'industria (ad esempio baderne standard) e la semplificazione degli utensili per ridurre i costi di manutenzione
- Bocca di mandata verticale per una maggiore flessibilità dei collegamenti

Campo di lavoro

- Portata 250 USgpm - 1.750 USgpm
- Pressione 45 psi - 220 psi





SISTEMI DI POMPAGGIO ANTINCENDIO "END SUCTION" NFPA 20 FM-UL AD ASSE ORIZZONTALE - DIESEL

ARMSTRONG


Pump 40-30-FD	Flow		Driver Speed	Pressure range				Power								
	usgpm	m ³ /h	rpm	psi		bar		BHP		kW						
4 x 3 x 8,5 FM	250	56,8	2600	42	-	71	2,89	-	4,89	16	-	34	11,9	-	25,4	
			3000	47	-	96	3,24	-	6,62	19	-	50	14,2	-	37,3	
	300	68,1	2600	41	-	70	2,83	-	4,82	16	-	34	11,9	-	25,4	
			3000	45	-	95	3,10	-	6,55	20	-	50	14,9	-	37,3	
	400	90,8	2600	46	-	67	3,17	-	4,62	21	-	34	15,7	-	25,4	
			3000	51	-	91	3,51	-	6,27	24	-	50	17,9	-	37,3	
		3000	62	-	89	4,27	-	6,13	31	-	50	23,1	-	37,3		
4 x 3 x 13 FM	300	68,1	2350	70	-	135	4,82	-	9,30	34	-	90	25,4	-	67,1	
			2600	88	-	167	6,06	-	11,51	44	-	120	32,8	-	89,5	
			3000	119	-	222	8,20	-	15,30	66	-	180	49,2	-	134,2	
			2350	65	-	132	4,48	-	9,10	34	-	90	25,4	-	67,1	
	400	90,8	2600	82	-	162	5,65	-	11,16	43	-	120	32,1	-	89,5	
			3000	113	-	220	7,79	-	15,16	66	-	180	49,2	-	134,2	
	450	102,2	2600	79	-	160	5,44	-	11,03	43	-	120	32,1	-	89,5	
			3000	110	-	218	7,58	-	15,02	66	-	180	49,2	-	134,2	
	500	113,6	2600	87	-	158	6,00	-	10,89	55	-	120	41,0	-	89,5	
			3000	105	-	215	7,24	-	14,82	66	-	180	49,2	-	134,2	
		3000	160	-	200	11,03	-	13,78	133	-	180	99,2	-	134,2		
5 x 4 x 11,5 FM	300	68,1	1780	41	-	58	2,83	-	4,00	25	-	36	18,6	-	26,8	
	350	79,5	1780	40	-	57	2,76	-	3,93	25	-	36	18,6	-	26,8	
			2350	Not offering												
	400	90,8	1780	40	-	57	2,76	-	3,93	25	-	36	18,6	-	26,8	
			2350	Not offering												
	450	102,2	1780	41	-	56	2,83	-	3,86	26	-	36	19,4	-	26,8	
			2350	Not offering												
	500	113,6	1780	40	-	55	2,76	-	3,79	26	-	36	19,4	-	26,8	
			2100	52	-	78	3,58	-	5,38	35	-	58	26,1	-	43,3	
			2350	67	-	99	4,62	-	6,82	49	-	81	36,5	-	60,4	
			2600	83	-	123	5,72	-	8,48	66	-	110	49,2	-	82,0	
			2800	97	-	143	6,69	-	9,86	83	-	137	61,9	-	102,2	
			3000	111	-	164	7,65	-	11,30	102	-	168	76,1	-	125,3	
	750	170,3	2100	54	-	73	3,72	-	5,03	43	-	58	32,1	-	43,3	
			2350	60	-	94	4,14	-	6,48	49	-	81	36,5	-	60,4	
			2600	77	-	118	5,31	-	8,13	66	-	110	49,2	-	82,0	
			2800	91	-	138	6,27	-	9,51	82	-	137	61,1	-	102,2	
		3000	106	-	160	7,31	-	11,03	102	-	168	76,1	-	125,3		
1000	227,1	2600	95	-	110	6,55	-	7,58	95	-	110	70,8	-	82,0		
		2800	97	-	131	6,69	-	9,03	99	-	137	73,8	-	102,2		
		3000	96	-	153	6,62	-	10,54	101	-	168	75,3	-	125,3		

Pump 40-30-FD	Flow		Driver Speed	Pressure range						Power			
	usgpm	m ³ /h	rpm	psi			bar			BHP		kW	

8 x 5 x 11,5 FM	500	113,6	1780	40	-	52	2,76	-	3,58	29	-	38	21,6	-	28,3
			2100	49	-	73	3,38	-	5,03	37	-	64	27,6	-	47,7
			2350	63	-	93	4,34	-	6,41	52	-	89	38,8	-	66,4
	750	170,3	1780	40	-	50	2,76	-	3,45	31	-	38	23,1	-	28,3
			2100	46	-	72	3,17	-	4,96	37	-	64	27,6	-	47,7
			2350	60	-	91	4,14	-	6,27	52	-	89	38,8	-	66,4
			2600	73	-	112	5,03	-	7,72	69	-	120	51,5	-	89,5
			2800	86	-	131	5,93	-	9,03	88	-	150	65,6	-	111,9
			3000	100	-	151	6,89	-	10,41	108	-	184	80,5	-	137,2
	1000	227,1	2350	55	-	88	3,79	-	6,06	52	-	89	38,8	-	66,4
			2600	69	-	110	4,76	-	7,58	69	-	120	51,5	-	89,5
			2800	82	-	129	5,65	-	8,89	88	-	150	65,6	-	111,9
			3000	96	-	149	6,62	-	10,27	108	-	184	80,5	-	137,2
	1250	283,9	2600	84	-	105	5,79	-	7,24	93	-	120	69,4	-	89,5
			2800	92	-	125	6,34	-	8,61	108	-	150	80,5	-	111,9
			3000	90	-	145	6,20	-	9,99	108	-	184	80,5	-	137,2
	1500	340,7	3000	118	-	139	8,13	-	9,58	151	-	184	112,6	-	137,2

6 x 5 x 13 FM	400	90,8	1780	45	-	79	3,10	-	5,44	35	-	75	26,1	-	55,9	
			2100	64	-	111	4,41	-	7,65	57	-	125	42,5	-	93,2	
			2600	98	-	172	6,75	-	11,85	107	-	235	79,8	-	175,2	
			2945	In the Electric												
	450	102,2	1780	44	-	79	3,03	-	5,44	35	-	75	26,1	-	55,9	
			2100	63	-	110	4,34	-	7,58	57	-	125	42,5	-	93,2	
			2600	98	-	171	6,75	-	11,78	107	-	235	79,8	-	175,2	
			2945	In the Electric												
	500	113,6	1780	44	-	78	3,03	-	5,38	35	-	75	26,1	-	55,9	
			2100	63	-	110	4,34	-	7,58	57	-	125	42,5	-	93,2	
			2600	97	-	170	6,69	-	11,72	107	-	235	79,8	-	175,2	
			2945	In the Electric												
	750	170,3	1780	41	-	76	2,83	-	5,24	35	-	75	26,1	-	55,9	
			2100	59	-	107	4,07	-	7,37	57	-	125	42,5	-	93,2	
			2600	93	-	167	6,41	-	11,51	107	-	235	79,8	-	175,2	
			2945	In the Electric												
	1000	227,1	2100	53	-	103	3,65	-	7,10	57	-	125	42,5	-	93,2	
			2600	88	-	163	6,06	-	11,23	107	-	235	79,8	-	175,2	
		2945	In the Electric													
1250	283,9	2600	81	-	158	5,58	-	10,89	107	-	235	79,8	-	175,2		
		2945	In the Electric													

8 x 6 x 13 FM	1000	227,1	2100	57	-	99	3,93	-	6,82	65	-	115	48,5	-	85,8	
			2600	90	-	154	6,20	-	10,61	122	-	217	91,0	-	161,8	
			2945	In the Electric												
	1250	283,9	2100	54	-	96	3,72	-	6,62	65	-	115	48,5	-	85,8	
			2600	87	-	151	6,00	-	10,41	122	-	217	91,0	-	161,8	
			2945	In the Electric												
	1500	340,7	2600	83	-	147	5,72	-	10,13	122	-	217	91,0	-	161,8	
			2945	In the Electric												
1750	397,5	2945	In the Electric													



SISTEMI DI POMPAGGIO ANTINCENDIO "END SUCTION" NFA 20 FM-UL

AD ASSE ORIZZONTALE - 50 HZ

ARMSTRONG



Pump 40-30-FE	Flow		Driver Speed	Pressure range				Power			
---------------	------	--	--------------	----------------	--	--	--	-------	--	--	--

4 x 3 x 8,5 FM	usgpm	m ³ /h	rpm	psi		bar		BHP		kW	
	250	56,8	2945	45	- 92	3,10	- 6,34	20	- 50	14,9	- 37,3
	300	68,1	2945	44	- 91	3,03	- 6,27	20	- 50	14,9	- 37,3
	400	90,8	2945	49	- 88	3,38	- 6,06	20	- 50	14,9	- 37,3
	450	102,2	2945	60	- 85	4,14	- 5,86	30	- 50	22,4	- 37,3

4 x 3 x 13 FM	usgpm	m ³ /h	rpm	psi		bar		BHP		kW	
	300	68,1	2945	114	- 212	7,86	- 14,61	60	- 150	44,7	- 111,9
	400	90,8	2945	109	- 211	7,51	- 14,54	60	- 150	44,7	- 111,9
	450	102,2	2945	106	- 206	7,31	- 14,20	60	- 150	44,7	- 111,9
	500	113,6	2945	101	- 207	6,96	- 14,27	60	- 150	44,7	- 111,9

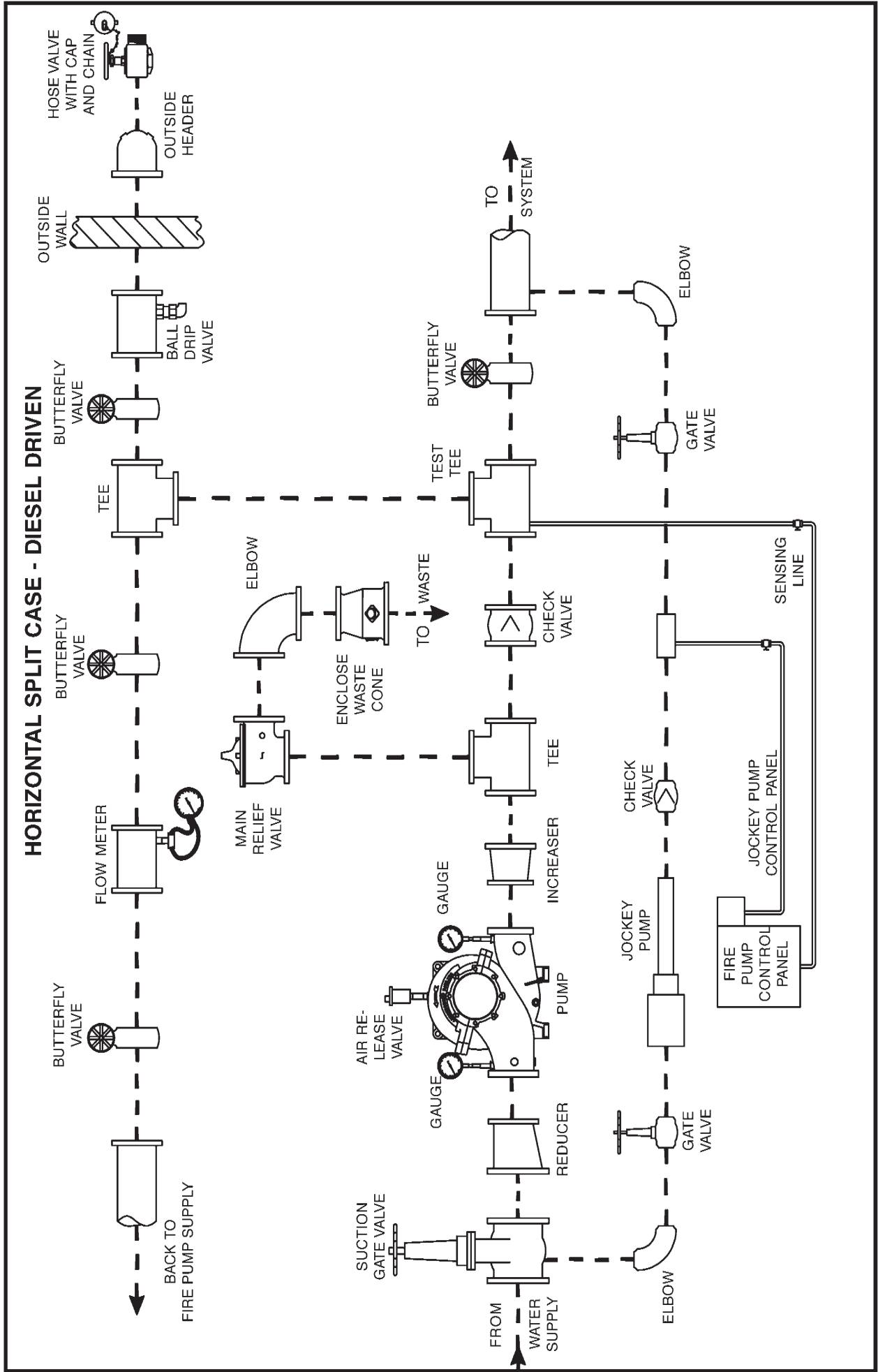
5 x 4 x 11,5 FM	usgpm	m ³ /h	rpm	psi		bar		BHP		kW	
	500	113,6	2945	107	- 158	7,37	- 10,89	100	- 150	74,6	- 111,9
	750	170,3	2945	102	- 154	7,03	- 10,61	100	- 150	74,6	- 111,9

8 x 5 x 11,5 FM	usgpm	m ³ /h	rpm	psi		bar		BHP		kW	
	750	170,3	2945	96	- 145	6,62	- 9,99	100	- 200	74,6	- 149,1
	1000	227,1	2945	92	- 143	6,34	- 9,86	100	- 200	74,6	- 149,1
	1250	283,9	2945	86	- 140	5,93	- 9,65	100	- 200	74,6	- 149,1

6 x 5 x 9.5F FM	usgpm	m ³ /h	rpm	psi		bar		BHP		kW	
	750	170,3	2600	47	- 67	3,24	- 4,62	34,0	- 48,0	25,4	- 35,8
			2800	56	- 80	3,86	- 5,51	42,0	- 59,0	31,3	- 44,0
			3000	66	- 94	4,55	- 6,48	51,0	- 72,0	38,0	- 53,7

6 x 5 x 13 FM	usgpm	m ³ /h	rpm	psi		bar		BHP		kW	
	400	90,8	2945	120	- 175	8,27	- 12,06	150	- 250	111,9	- 186,4
	450	102,2	2945	120	- 174	8,27	- 11,99	150	- 250	111,9	- 186,4
	500	113,6	2945	120	- 174	8,27	- 11,99	150	- 250	111,9	- 186,4
	750	170,3	2945	119	- 172	8,20	- 11,85	150	- 250	111,9	- 186,4
	1000	227,1	2945	116	- 168	7,99	- 11,58	150	- 250	111,9	- 186,4

8 x 6 x 13 FM	usgpm	m ³ /h	rpm	psi		bar		BHP		kW	
	1000	227,1	2945	116	- 159	7,99	- 10,96	200	- 250	149,1	- 186,4
	1250	283,9	2945	114	- 156	7,86	- 10,75	200	- 250	149,1	- 186,4
	1500	340,7	2945	110	- 152	7,58	- 10,48	200	- 250	149,1	- 186,4



ACCESSORI SISTEMI DI POMPAGGIO

PRESSOSTATO KP 36 PER AVVIAMENTO POMPE ANTINCENDIO

in accordo alle norme UNI EN 12845 - UNI 10779



- Campo regolazione: da 4 a 12 bar
- Diff. regolabile da 0,5 a 1,6 bar
- Temp. esercizio: da -40°C a +65°C
- Pressione operativa max: 17 bar
- Contatti : SPDT in Ag
- Attacco G 1/4" A
- Protezione: IP 55
- Approvazioni: EN 60947-4,5
- RINA, Registro Italiano Navale
- MRS, Maritime Reg. of Shipping, Russia
- UL listed (disponibile a richiesta).

Nota: per pompe di surpressione o rete di acquedotto è disponibile a richiesta mod. KPI 36 con range da 2 a 12 bar

Articolo	Descrizione	Euro
PRESSKP36	Pressostato KP 36	220,00

MANOMETRO SCALA DA 0 A 16 BAR DN 100 IN INOX - IN GLICERINA

in accordo alla norma UNI TR 11438-2016



- Manometro a molla - cassa inox - antivibrazione
- Normativa di riferimento: EN 837-1
- Campo scala: da 0 a 16 bar
- Precisione: $\pm 1\%$
- Funzione: doppia scala bar/psi
- Materiali: Inox e leghe di rame
- Attacco: 1/2" gas, radiale
- Grado di protezione: IP 67
- Conformità: Direttiva PED 2014/68/UE

Articolo	Descrizione	Euro
MANOM16BAR	Manometro scala da 0 a 16 bar	61,00

VUOTO MANOMETRO SCALA DA -1 A 9 BAR DN 100 IN INOX - IN GLICERINA

in accordo alla norma UNI TR 11438-2016



- Manometro a molla - cassa inox - antivibrazione
- Normativa di riferimento: EN 837-1
- Campo scala: da -1 a 9 bar
- Precisione: $\pm 1\%$
- Funzione: scala bar
- Materiali: Inox e leghe di rame
- Attacco: 1/2" gas, radiale
- Grado di protezione: IP 67
- Conformità: Direttiva PED 2014/68/UE

Articolo	Descrizione	Euro
VUOTOMAN	Manometro scala da -1 a 9 bar	65,00



Indicatore visivo di flusso
ANTI-SURRISCALDAMENTO

INDICATORE VISIVO DI FLUSSO

Accessorio per il dispositivo di ANTI-SURRISCALDAMENTO per le pompe antincendio UNI EN 12845 e UNI 10779

Permette il controllo visivo del passaggio del liquido per le pompe antincendio in funzione e con la mandata chiusa. L'elica è colorata e migliora la visualizzazione anche con liquidi opachi.

L'indicatore è equipaggiato di un tubo visore in vetro naturale.

Filettatura Gas cilindrico secondo UNI 228/1.

Diametro	DN	Q max.	Q min.	per avvio rotore	l/min	ΔP max	P max	T max	Peso	Dimensioni mm			
	Codice	L/min	H2O							40 Cst	41-150 Cst	Bar	Bar
½"	015	40	1.2	3	4	0,3	15	100	0,17	92	36	60	28
1"	025	80	2.1	3.7	5	0,15	12	100	0,6	114	46	70	46

Articolo	Indicatore visivo di flusso ANTI-SURRISCALDAMENTO	Euro
INDSURO5	½"	112,00
INDSUR1	1"	202,00



Indicatore visivo di flusso per circuito
RAFFREDDAMENTO

Accessorio per linea di drenaggio dell'acqua di RAFFREDDAMENTO dello scambiatore di calore dei motori Diesel per le pompe antincendio UNI EN 12845 e UNI 10779

Permette il controllo visivo del passaggio del liquido in drenaggio del motore Diesel con scambiatore di calore.

L'elica è colorata e migliora la visualizzazione anche con liquidi opachi.

L'indicatore è equipaggiato di un tubo visore in vetro naturale.

Filettatura Gas cilindrico secondo UNI 228/1.

Diametro	DN	Q max.	Q min.	per avvio rotore	l/min	ΔP max	P max	T max	Peso	Dimensioni mm			
	Codice	L/min	H2O							40 Cst	41-150 Cst	Bar	Bar
1 ½"	040	160	3,5	5,5	7	0,1	10	100	2,9	165	66	94	60
2"	050	190	7	-	-	0,1	10	100	3	165	66	94	70

Articolo	Indicatore visivo di flusso RAFFREDDAMENTO	Euro
INDRAF15	1 ½"	428,00
INDRAF2	2"	550,00

MISURATORE PORTATA AD ULTRASUONI

Misuratori a Ultrasuoni per montaggio esterno alla tubazione.

- Strumento Palmare, portatile, in custodia morbida antiurto
- Idoneo per qualsiasi liquido omogeneo con impurità fino a 10ppm
- Temperatura ambiente: da -40 a +110°C
- Precisione: ± 1% con velocità del liquido da 0,2 m/s
- Ripetibilità: ± 0,2%
- Data Logger per memorizzare oltre 2000 stringhe di dati
- Visualizzatore di Portata Istantanea, Totalizzatore bidirezionale e Velocità di flusso
- Alimentazione: batterie ricaricabili incluse, durata fino a 20 ore di funzionamento
- Trasduttori: TS2 (L1) da DN15 a DN100 mm /TM1 (L2) da DN50 a DN700 mm
- Fornitura completa di robusta valigetta in alluminio completa di carica batteria, 5 m di cavi per il collegamento dei trasduttori



Articolo	Descrizione	Euro
MISPORT	Misuratore portata ad ultrasuoni inclusi sensori TS2 (L1) da DN15 a DN100 mm TM1 (L2) da DN50 a DN700 mm	2920,00